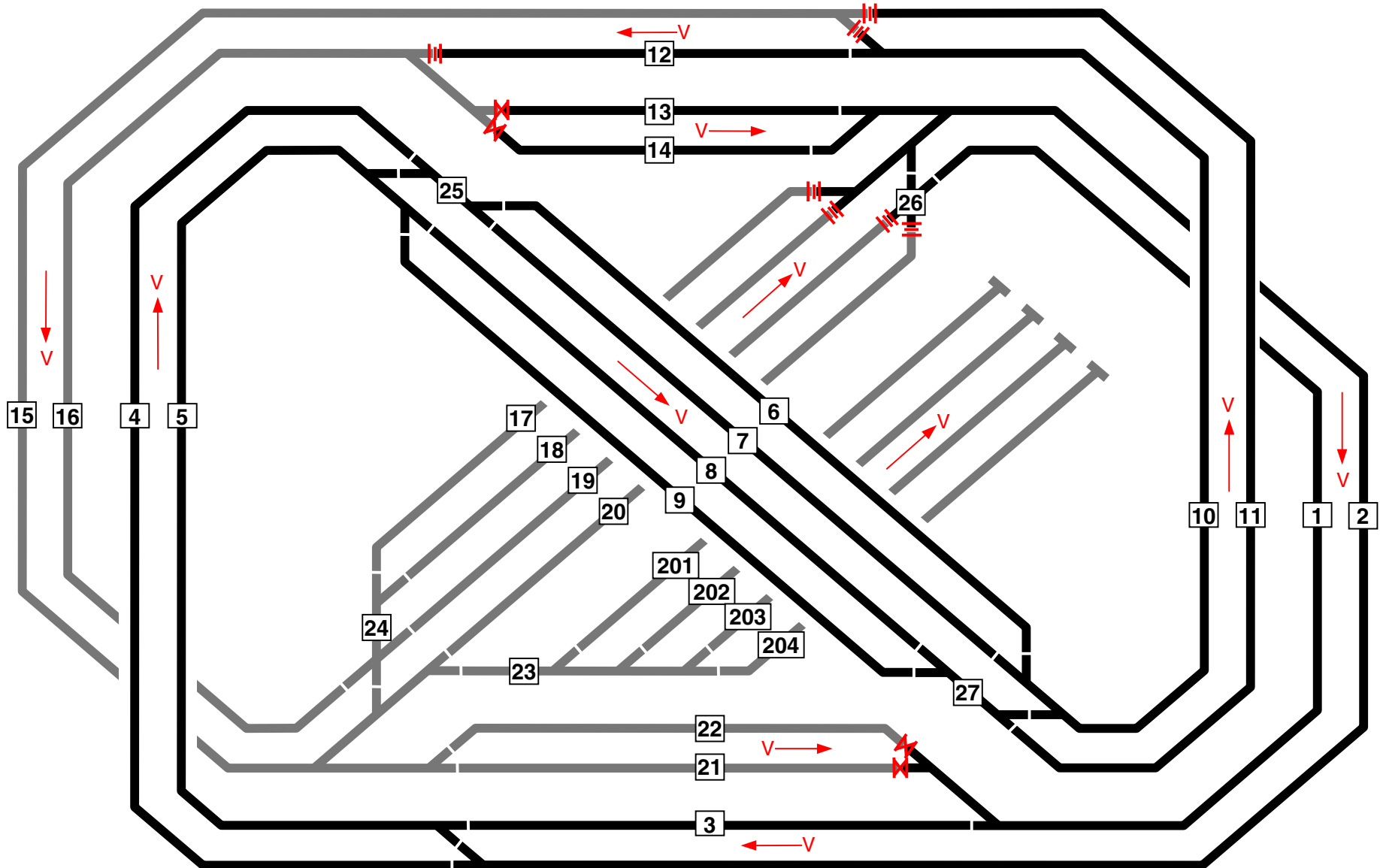


Schematischer Gleisplan der H0-Demo-Anlage mit Blockaufteilung (sw)



MpC-Classic-Ausstattung:

27 Blöcke	54 Belegmelder
4 Hilfsblöcke	32 Weichen

MpC-Classic-Kosten

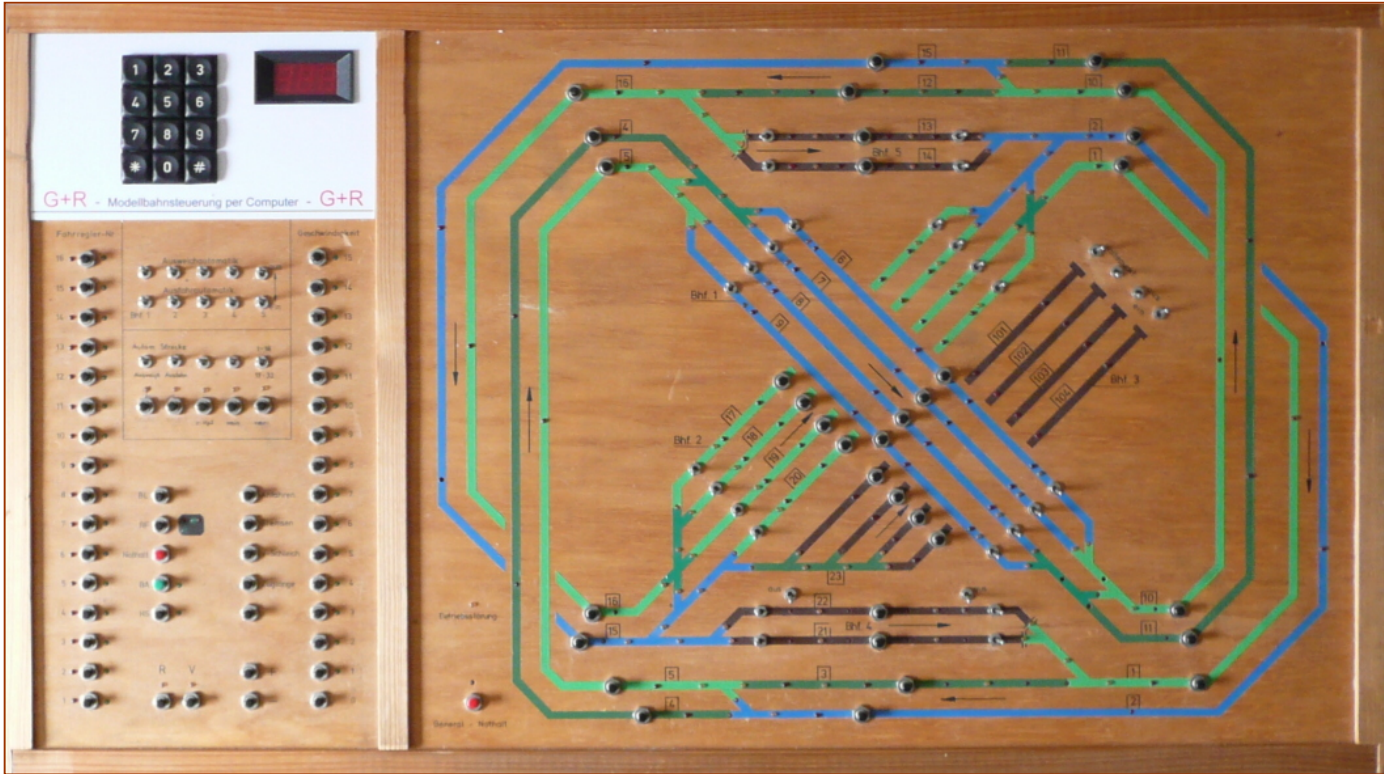
nach Faustregel: 1000 € Basiskosten + pro Weiche 60 € = $1000 + 32 \times 60 = 2920$ €
 nach exakter Kalkulation: 2812 €

Fotomontage der Anlage (1,28 x 4,00m)

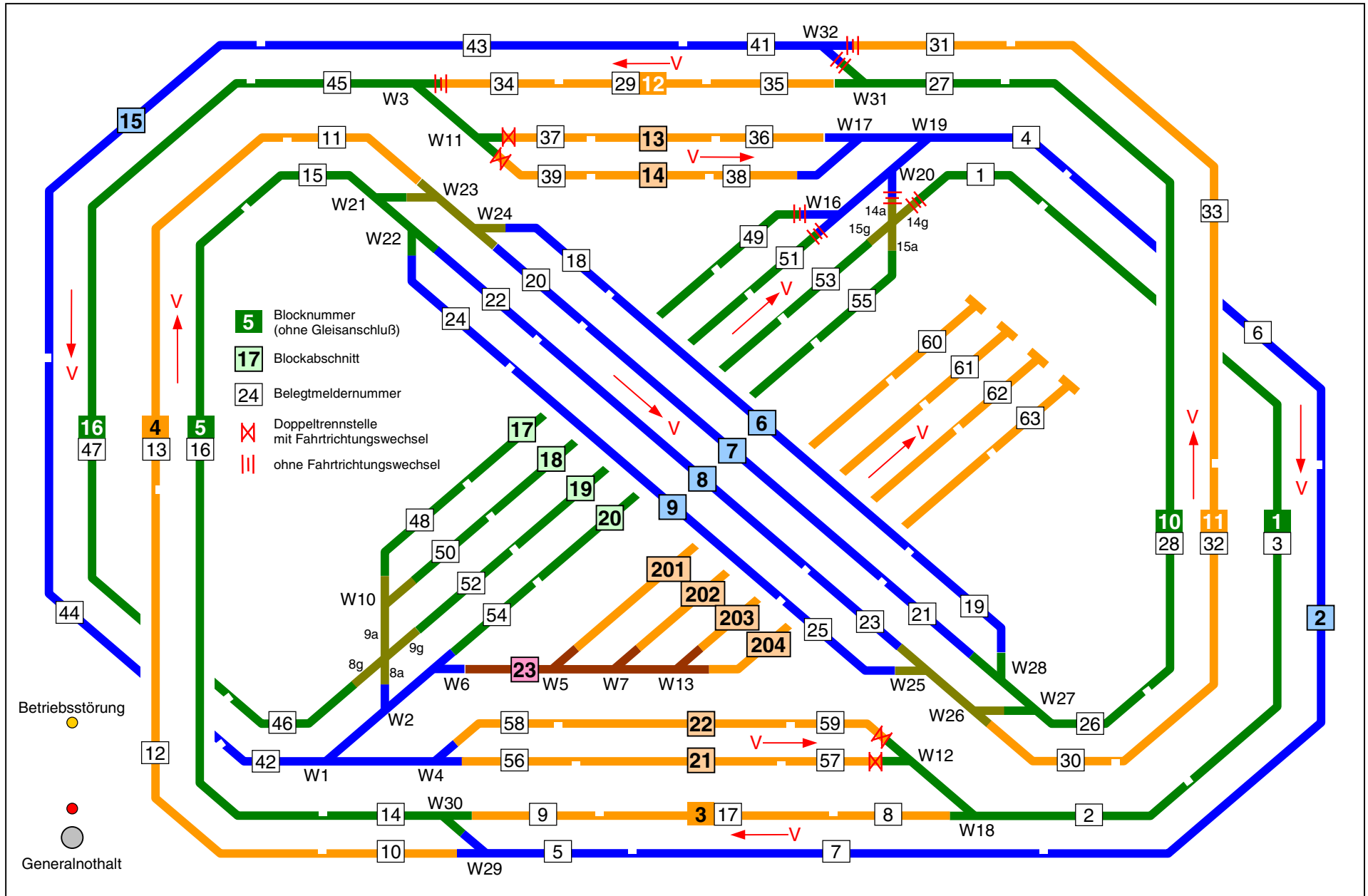


Fahrpult (links)

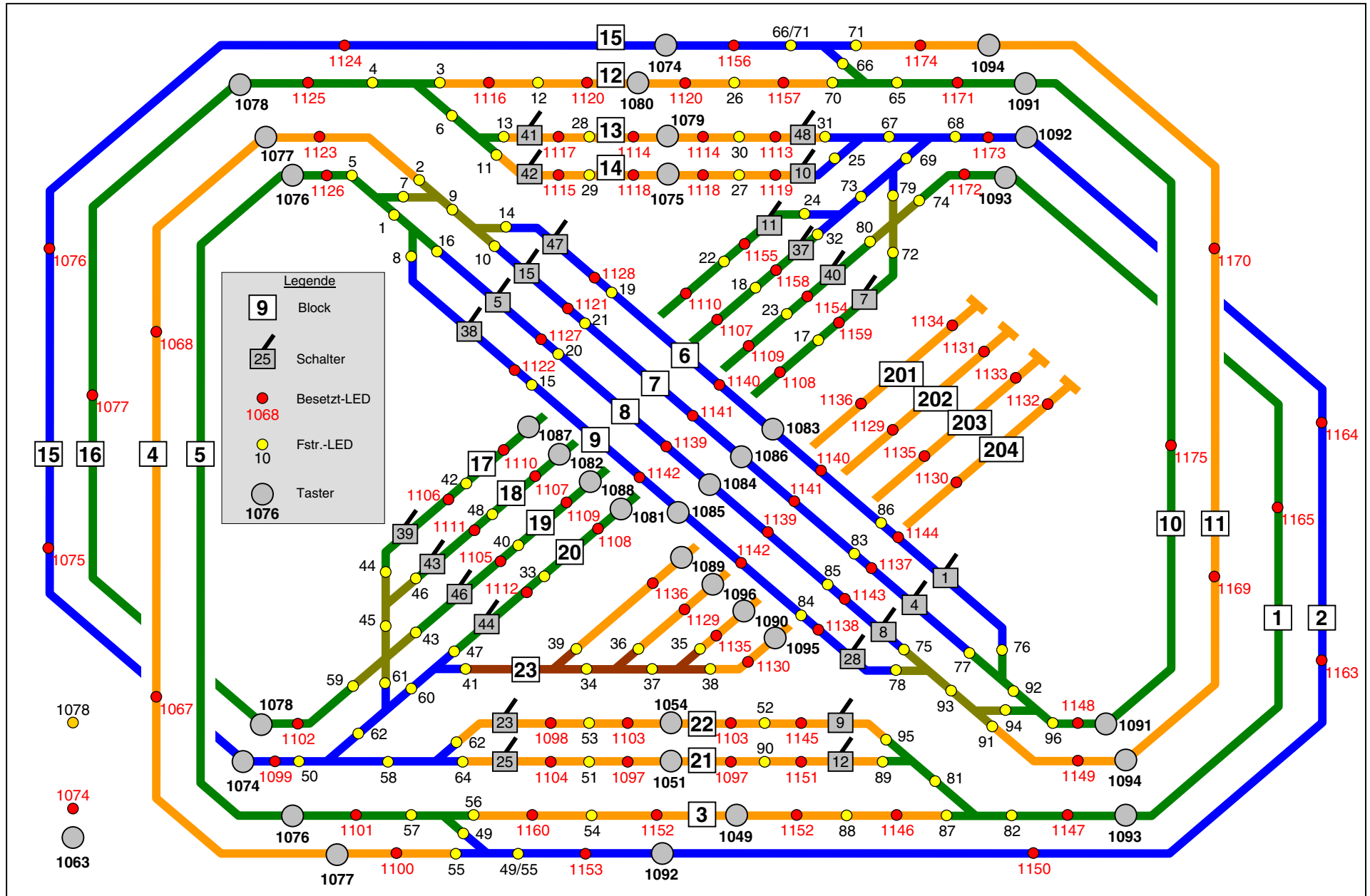
Stelltisch (rechts)



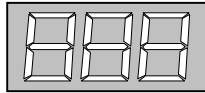
Schematischer Gleisplan der H0-Demo-Anlage mit Blockaufteilung, Belegtmelderanordnung, Doppeltrennstellen, Weichennummern



GBS-Stelltischplan der H0-Demo-Anlage mit den Nummern der Taster, Schalter und LED

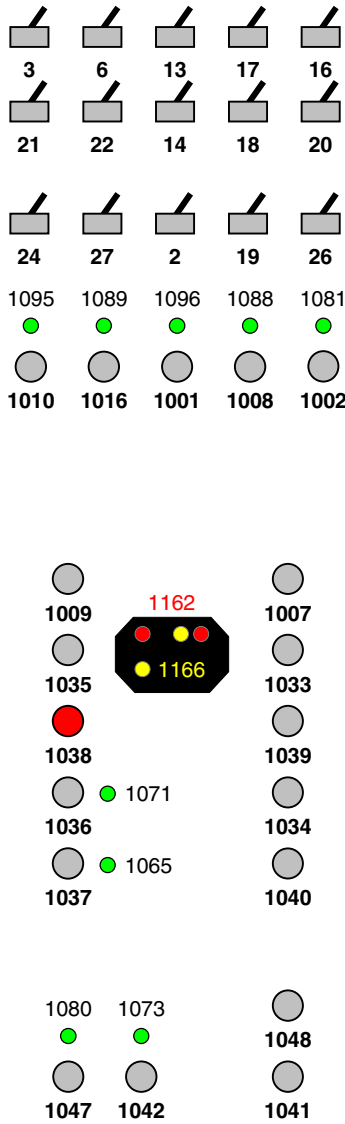


1 1071	2 1070	3 1069
4 1066	5 1067	6 1068
7 1072	8 1065	9 1073
* 1053	0 1052	# 1054



1176	1178	1190
1088	1161	1179
1167	1177	1191
1189	1089	1180
1192	1096	1168
1181	1183	1185
1187	1081	1182
1186	1167	1184
1188		

- 1048 ● 1040
- 1021
- 1041 ● 1033
- 1020
- 1047 ● 1039
- 1022
- 1042 ● 1034
- 1019
- 1046 ● 1038
- 1023
- 1043 ● 1035
- 1018
- 1045 ● 1037
- 1024
- 1044 ● 1036
- 1017
- 1064 ● 1056
- 1025
- 1057 ● 1049
- 1032
- 1063 ● 1055
- 1026
- 1058 ● 1050
- 1031
- 1062 ● 1054
- 1027
- 1059 ● 1051
- 1030
- 1061 ● 1053
- 1028
- 1060 ● 1052
- 1029



- 1092
- 1015
- 1093
- 1011
- 1091
- 1014
- 1094
- 1012
- 1090
- 1013
- 1087
- 1005
- 1082
- 1004
- 1086
- 1006
- 1083
- 1003
- 1085
- 1043
- 1084
- 1046
- 1070
- 1044
- 1066
- 1045
- 1072
- 1060
- 1079
- 1062
- 1059

Fahrpult der H0-Anlage
Artikelnummern